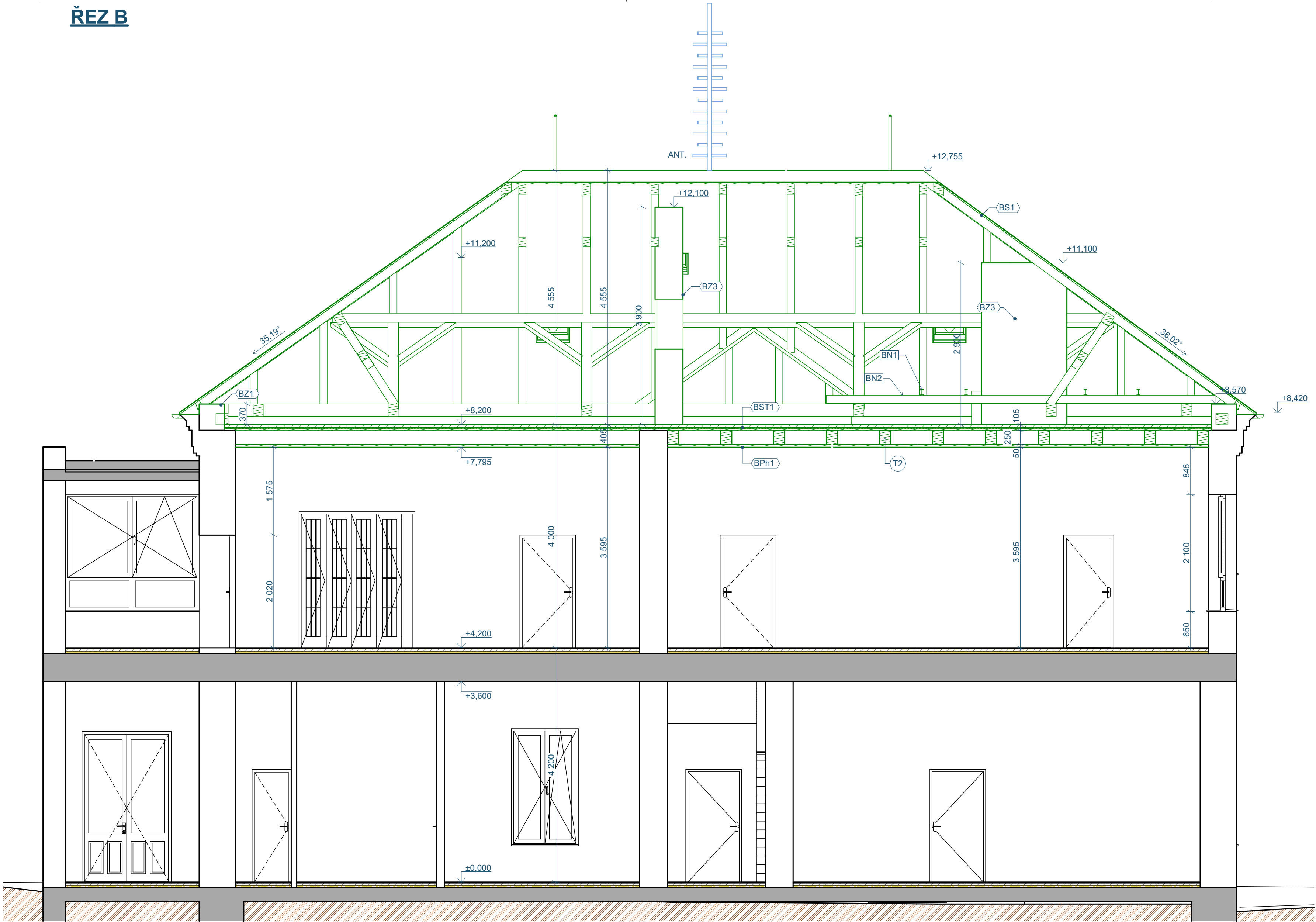


ŘEZ B



LEGENDA MATERIÁLŮ

STÁVAJÍCÍ

DEMONTÁŽ + ZPĚTNÁ MONTÁŽ

STÁVAJÍCÍ KONSTRUKCE

STÁVAJÍCÍ KONSTRUKCE

BOURANÉ

BOURANÉ KONSTRUKCE

POZNÁMKY:

ANT. ANTÉNA - DEMONTÁŽ A ZPĚTNÁ MONTÁŽ
Tx STROPNÍ TRÁM
BNx OCELOVÉ NOSNÍKY
BSx, BZs, BSTx, BPhx BOURANÉ STŘECHY, STĚNY, STROPY, PODHLEDY, VIZ SKLADBY KONSTRUKCÍ

STÁVAJÍCÍ STAV

NEBOURANÉ STŘECHY Z PLECHOVÉ STŘEŠNÍ KRYTINY. PULTOVÉ STŘECHY Z ASFALTOVÝCH PÁSŮ.

STÁVAJÍCÍ ZDĚNÉ KONSTRUKCE Z CPP

BOURACÍ PRÁCE

ROZEBRAT CELÉ STŘEŠNÍ SOUVRSTVÍ - PLECHOVÁ KRYTINA VČETNĚ LAŽOVÁNÍ. HYDROIZOLACE A CELOPLOŠNÉ DŘEVĚNÉ BEDNĚNÍ Z PRKEN. PO ROZEBRÁNÍ STŘEŠNÍHO PLÁŠTĚ CHRÁNIT OBJEKT PŘED DEŠTĚM - ZATEČENÍ DO OBJEKTU

DEMONTOVAT VEŠKERÉ KLEMPÍŘSKÉ PRVKY - ŽLABY, SVODY, OPLECHOVÁNÍ STŘECHY

DEMONTOVAT HROMOSVODNOU SOUSTAVU A ANTÉNU

VYBOURAT CIHELNÉ ZDIVO - OBVODOVÉ STĚNY, KOMÍNY, SCHODIŠŤOVÁ STĚNA. BOURÁNÍ OBVODOVÉHO ZDIVA V PŘÍPADĚ, ŽE BUDE VE ŠPATNÉM STAVU A BUDE SE ROZPADAT A NEBUDE MOŽNÉ HO ZACHOVAT

ROZEBRAT DŘEVĚNÉ PRVKY KROVU - POZEDNICE, VAZNICE, KROKVE, HAMBÁLKY, SLOUPKY, PÁSKY. DÁLĚ BUDE DEMONTOVÁNA OCELOVÁ KONSTRUKCE Z OCELOVÝCH PROFILŮ KOLEM KOMÍNU. PO ROZEBRÁNÍ STŘEŠNÍHO PLÁŠTĚ, KROVU A STROPU NAD 2.NP CHRÁNIT OBJEKT PŘED DEŠTĚM - ZATEČENÍ DO OBJEKTU

VYČISTIT PŮDNÍ PROSTOR OD PRACHU A NEPOŘÁDKU

VYBOURAT VEŠKERÉ PODHLEDY V ŘEŠENÝCH MÍSTNOSTECH - OMÍTKA NA RÁKOSOVÁNÍ + DŘEVĚNÉ PRKNA. ROZSAH VIZ LEGENDA MÍSTNOSTI

VYBOURAT CELÝ STROP NAD 2.NP - DŘEVĚNÉ STROPNÍ TRÁMY, ROZMĚRY TRÁMŮ DLE TABULKY. DŘEVĚNÉ ZÁKLOPY, NÁŠYP ZE STAVEBNÍ SUTI A ŠKVÁROBETON

ZODP. PROJEKTANT	VYPRACOVAL	<div><div><div><div><div></div></div></div><div><div><div></div></div></div></div><div><div>PRŮZKUMY • ZAMĚŘENÍ • PROJEKTY</div><div>28. ŘÍJNA 201</div><div>OSTRAVA - MAR. HORY</div></div></div>	
ING. RADAN SLEŽKA	TOMÁŠ PILÁRIK		
MÍSTO	BYNINA 66, 757 01 VALAŠSKÉ MEZÍŘÍČI - BYNINA		
INVESTOR	MĚSTO VALAŠSKÉ MEZÍŘÍČI NÁMĚSTÍ 7/5, 757 01 VALAŠSKÉ MEZÍŘÍČI	DATUM	06/2025
MŠ BYNINA, STROPY NAD 2.NP, NOVÝ KROV		ÚČEL	DPS
		ČÍSLO ZAK.	4126
		PARÉ Č.:	
ŘEZ B - BOURACÍ PRÁCE		MĚŘÍTKO	VÝKRES Č.
		1:50	D.1.1.3.6